

## Partnerstvo

COST Akcija TU1401 se sastoji od više od 140 pojedinačnih partnera iz više od 35 zemalja. Akcija konsoliduje postojeće istraživačke mreže prema podjeli na društvene i inženjerske nauke, stvarajući jedinstvenu mrežu različitih mreža.



COST Action TU 1401  
**RELY**

Renewable Energy and Landscape Quality

## Kontakt

### Predsjedavajući akcije:

Prof. Dr. Michael Roth  
Univerzitet Nürtingen-Geislingen - Fakultet za pejzažnu arhitekturu, prostorno i urbanističko planiranje  
Schelmenwasen 4-8 michael.roth@hfwu.de  
72622 Nürtingen - Njemačka Telefon: +49 7022/201-181

### Zamjenik predsjedavajućeg:

Dr Sebastian Eiter, NIBIO - Norveški institut za bio-ekonomsku istraživanja, see@nibio.no

### Predsjedavajuća radne grupe 1 (WG 1):

Dr Marina Frolova, Univerzitet u Granadi, Španija  
mfrolova@ugr.es

### Predsjedavajući radne grupe 2 (WG 2):

Dr Dan Van der Horst, Univerzitet u Edinburgu, Ujedinjeno Kraljevstvo, dan.vanderhorst@ed.ac.uk

### Predsjedavajući radne grupe 3 (WG 3):

Dr Matthias Buchecker, Državni švajcarski institut za istraživanja WSL, matthias.buecheker@wsl.ch

### Predsjedavajuća radne grupe 4 (WG 4):

Dr Alexandra Kruse, Institut za istraživanja Evropskih agrikulturnih pejzaža, Francuska, kruse@eucalandnetwork.eu

### Koordinator za STSM:

Prof. Dr Serge Schmitz, Univerzitet u Liježu, Belgija  
s.schmitz@ulg.ac.be

Web stranica: <http://www.cost-rely.eu>

## O projektu COST

COST je najstariji evropski okvir koji podržava transnacionalnu saradnju između istraživača, inženjera i naučnika širom Evrope. To je jedinstveni okvir za zajednički razvoj ideja i novih inicijativa u svim područjima nauke i tehnologije, uključujući društvene i humanističke nauke, kroz pan-evropsko umrežavanje nacionalnih budžeta za istraživačke aktivnosti. Na temelju evropskog međuvladinog okvira za saradnju u nauci i tehnologiji, COST - od svog osnivanja 1971. godine - doprinosi prevazilaženju jaza između nauke, kreatora politika i društva širom Evrope i dalje.

  
EUROPEAN COOPERATION  
IN SCIENCE AND TECHNOLOGY

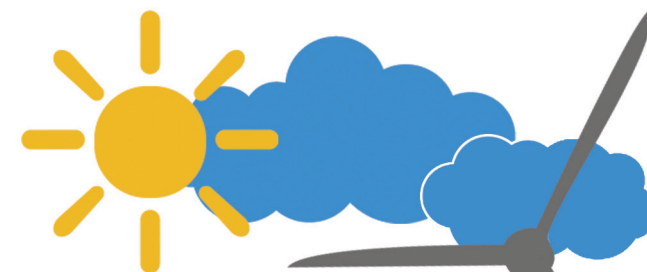


COST is supported by the EU Framework Programme Horizon 2020



COST Action TU 1401  
**RELY**

Renewable Energy and Landscape Quality



Razvoj boljeg razumijevanja o tome kako zaštita i upravljanje evropskim pejzažima, te razvoj proizvodnje energije iz obnovljivih izvora, mogu biti pomireni u cilju doprinosa društvenoj, ekološkoj i održivoj transformaciji energetske sistema.



## O Akciji TU1401 RELY

Kao odgovor na klimatske promjene, ograničenja korišćenja fosilnih goriva, te povećanje potrošnje energije i cijena, energija iz obnovljivih izvora se snažno promovise širom Evrope. Iako su ciljevi povećanja korišćenja obnovljivih izvora energije i transevropskih energetske mreže ambiciozni, sve se više razumije da prihvatanje javnosti postaje ograničavajući faktor, a opšta podrška zelenoj energiji, za određene projekte često ne postoji na lokalnom nivou. Uočene promjene i smanjenje kvaliteta pejzaža predstavljaju dio anti-kampanja u mnogim evropskim zemljama, iako bi proizvodnja energije iz obnovljivih izvora mogla olakšati održivi razvoj, posebno u nerazvijenim područjima bogatim vjetrom, vodom, biomasom, geotermalnom ili solarnom energijom.

Ova akcija istražuje međusobne odnose između proizvodnje energije iz obnovljivih izvora i kvaliteta pejzaža, te učešća javnosti u prihvatanju energetske sistema iz obnovljivih energija. COST RELY razvija svijest javnosti o tome kako zaštita i upravljanje pejzažima, te razvoj proizvodnje energije iz obnovljivih izvora mogu biti pomireni u cilju doprinosa društvenoj, ekološkoj i održivoj transformaciji energetske sistema. Akcija konsoliduje i proširuje znanja iz panevropske perspektive, koristeći modularni metodološki okvir.

Ova akcija unapređuje naučnu osnovu za donošenje odluka i razvija smjernice za učešće javnosti u planiranju održivih energetske sistema. Akcija naglašava potencijal održivog razvoja pejzaža, s inovativnim korišćenjem zemljišta, stvarajući sinergije između kvaliteta pejzaža i obnovljive energije.

## WG1 Sistemi proizvodnje energije iz obnovljivih izvora i uticaji na kvalitet pejzaža

Radna grupa 1 (WG1) preispituje specifične sisteme proizvodnje energije iz obnovljivih izvora i njihove uticaje na karakter i kvalitet pejzaža u Evropi, iz prošle, sadašnje i buduće perspektive (npr. koristeći metode scenarija). Ona pruža sistemski pregled povezanosti između proizvodnje energije iz obnovljivih izvora i evropskih pejzaža kao živućih, privrednih, ekoloških, društvenih, kulturnih i rekreacijskih prostora, kao kulturne baštine koja je temelj individualne i kolektivne identifikacije. Takođe osigurava panevropsku bazu podataka, sinopsis pejzažnih kvaliteta i metode procjene njihovih karakteristika.



## WG2 Pejzažna osjetljivost i potencijali u kontekstu proizvodnje energije iz obnovljivih izvora

Radna grupa 2 (WG2) analizira rizike i potencijale uticaja obnovljivih izvora energije na funkcije i kvalitet pejzaža, analizu specifičnih funkcija i kvaliteta pejzaža, te ranjivost u odnosu na specifične sisteme obnovljivih energija. Predviđeni rezultati su: (1) stvaranje tipologije najboljih praksi održive proizvodnje pejzaža i energije iz obnovljivih izvora, (2) smjernice za procjenu potencijala područja za sisteme obnovljivih izvora energije i njihovih uticaja na kvalitet i karakter pejzaža, (3) katalog relevantnih kriterijuma, pokazatelja, podataka i GIS proxyja za procjenu prikladnosti sistema proizvodnje energije iz obnovljivih izvora prema pejzažu.



## WG3 Društveno-kulturni aspekti proizvodnje energije iz obnovljivih izvora

Radna grupa 3 (WG3) istražuje društveno-kulturne aspekte proizvodnje energije iz obnovljivih izvora i predlaže načine integracije specifičnih aspekata obnovljivih izvora energije u participativne alate. Ona provodi popis primjera dobre prakse koji se odnose na učešće javnosti u projektima iz obnovljivih izvora energije, kao i odabir studija slučaja. Za generisanje scenarija, kao temelja za alatni okvir, te empirijske studije o međukulturnom poređenju reakcija na scenarija, koristi se napredna 3D vizuelizacija bazirana na GIS-u. WG 3 razvija i distribuira alatni okvir za učešće javnosti u svim fazama planiranja za sisteme proizvodnje energije iz obnovljivih izvora.



## WG4 Sinteza rezultata i diseminacija

Radna grupa 4 (WG4) se fokusira na sintezu nalaza i širenje rezultata, te uspostavlja strukturu komunikacije i diseminacije. Ova radna grupa održava web stranicu Akcije, takođe određeno vrijeme nakon trajanja projekta, a služi kao unutrašnja i spoljašnja informacijska platforma. WG 4 koordinira razvoj višezječnog rječnika za naučnu saradnju i prekogranično učešće javnosti, te razmjenu znanja u svim radnim grupama. Konačno, ali još važnije, WG 4 služi kao pomoć za ostale tri radne grupe s uslugama razmjene informacija i komunikacije.



COST Action TU 1401  
**RELY**

Renewable Energy and Landscape Quality